

2021年度春学期授業評価アンケート

延べ履修者数	18680
延べ回答者数	14797
回答率	79.2%

人文学部		観光学部		スポーツ人間学部		短期大学部		非常勤講師	全体平均
現代文化学科	心理学科	観光ビジネス学科	国際観光学科	スポーツビジネス学科	スポーツ指導学科	総合生活キャリア学科	幼児教育保育学科		

教員による授業の実施について

1.1	教員は授業開始・終了の時間を守っていましたか										
1	守っていた	98%	98%	98%	97%	98%	97%	98%	99%	97%	98%
2	守っていないことが多かった	2%	2%	2%	3%	2%	3%	2%	1%	3%	2%
1.2	教員は教室内の秩序を維持していましたか										
1	維持していた	99%	98%	99%	97%	98%	98%	99%	98%	98%	98%
2	維持していないことが多かった	1%	2%	1%	3%	2%	2%	1%	2%	2%	2%
1.3	教員は予習・復習のための具体的な指示をしていましたか										
1	具体的に指示していた	92%	89%	95%	94%	93%	96%	97%	92%	90%	92%
2	具体的な指示はほとんどなかった	8%	11%	5%	6%	7%	4%	3%	8%	10%	8%
1.4	教員は授業の準備を十分にしていましたか										
1	準備を十分にしていた	97%	97%	98%	97%	98%	99%	99%	99%	97%	98%
2	準備が十分ではないことが多かった	3%	3%	2%	3%	2%	1%	1%	1%	3%	2%
1.5	教員は学生の理解度を確かめながら授業を進めていましたか										
1	学生の理解度を確かめながら進めていた	89%	93%	95%	93%	93%	96%	96%	96%	90%	93%
2	学生の理解度をほとんど確かめていなかった	11%	7%	5%	7%	7%	4%	4%	4%	10%	7%
1.6	教員の学生への接し方は適切でしたか										
1	適切だった	97%	97%	98%	97%	96%	98%	99%	99%	97%	97%
2	適切でないことが何度もあった	3%	3%	2%	3%	4%	2%	1%	2%	3%	3%

学生の取り組みと評価について

1.7	授業1回当たり平均してどの程度授業外時間に費やしましたか										
1	全くしなかった	14%	21%	18%	17%	34%	30%	16%	36%	23%	24%
2	30分未満	46%	47%	47%	44%	49%	49%	47%	52%	48%	48%
3	1～2時間	33%	27%	31%	32%	15%	19%	32%	11%	26%	25%
4	2時間以上	7%	6%	4%	7%	2%	2%	5%	1%	3%	4%
1.8	あなたは、この授業の到達目標を達成できましたか										
1	十分に達成することができた	48%	54%	56%	59%	47%	58%	51%	58%	53%	54%
2	ほぼ達成ができた	30%	30%	30%	26%	33%	29%	32%	31%	29%	30%
3	あんまり達成できなかった	16%	12%	12%	9%	16%	11%	13%	10%	14%	13%
4	ほとんど達成できなかった	4%	3%	2%	4%	3%	1%	3%	1%	3%	2%
5	到達目標を知らない	1%	1%	1%	2%	1%	0%	0%	0%	1%	1%

授業の改善点と要望について

1.9	この授業で工夫・改善して欲しいと思うものをすべて選んでください										
1	教材・配布資料	8%	5%	9%	8%	7%	6%	4%	4%	8%	7%
2	板書やパワーポイントの提示の仕方	7%	3%	7%	7%	4%	4%	4%	4%	6%	5%
3	機材の使い方	4%	3%	3%	4%	3%	2%	0%	0%	4%	3%
4	声の聞き取りにくさ	7%	6%	3%	8%	8%	4%	2%	2%	6%	5%
5	説明や指示の仕方	9%	5%	6%	7%	6%	3%	7%	5%	8%	6%
6	時間の使い方（ペース配分など）	8%	6%	6%	8%	6%	5%	5%	6%	7%	6%
7	授業の進度（速すぎ）	5%	3%	4%	7%	2%	2%	6%	3%	4%	4%
8	課題の量（多すぎ）	5%	5%	5%	5%	6%	4%	4%	1%	4%	4%
9	授業の難易度（難しすぎ）	8%	4%	6%	8%	5%	4%	4%	2%	6%	5%
10	授業の難易度（易しすぎ）	2%	1%	1%	2%	1%	1%	1%	0%	1%	1%
11	授業の内容	6%	3%	5%	4%	5%	4%	2%	3%	4%	4%
12	授業に関する連絡	2%	2%	2%	4%	1%	1%	2%	1%	2%	2%
13	課題の返却やフィードバック	3%	2%	2%	2%	2%	2%	1%	0%	2%	2%
14	学生への対応の仕方	2%	2%	3%	3%	3%	2%	1%	1%	3%	2%
15	学生の要望に対する対応	2%	1%	2%	2%	2%	1%	0%	1%	2%	2%

2021年度秋学期授業評価アンケート

延べ履修者数	18557
延べ回答者数	14602
回答率	78.7%

人文学部		観光学部		スポーツ人間学部		短期大学部		非常勤講師	全体平均
現代文化学科	心理学科	観光ビジネス学科	国際観光学科	スポーツビジネス学科	スポーツ指導学科	総合生活キャリア学科	幼児教育保育学科		

教員による授業の実施について

1.1 教員は授業開始・終了の時間を守っていましたか											
1	守っていた	99%	98%	98%	98%	98%	97%	98%	98%	97%	98%
2	守っていないことが多かった	1%	2%	2%	2%	2%	3%	2%	2%	3%	2%
1.2 教員は教室内の秩序を維持していましたか											
1	維持していた	98%	97%	97%	97%	98%	96%	99%	98%	98%	98%
2	維持していないことが多かった	2%	3%	3%	3%	2%	4%	1%	2%	2%	2%
1.3 教員は予習・復習のための具体的な指示をしていましたか											
1	具体的に指示していた	95%	94%	96%	94%	93%	95%	96%	92%	94%	94%
2	具体的な指示はほとんどなかった	5%	6%	4%	6%	7%	5%	4%	8%	6%	6%
1.4 教員は授業の準備を十分にしていましたか											
1	準備を十分にしていた	98%	97%	96%	96%	96%	97%	98%	98%	98%	97%
2	準備が十分ではないことが多かった	2%	3%	4%	4%	4%	3%	2%	2%	2%	3%
1.5 教員は学生の理解度を確かめながら授業を進めていましたか											
1	学生の理解度を確かめながら進めていた	94%	95%	94%	94%	93%	96%	95%	95%	94%	94%
2	学生の理解度をほとんど確かめていなかった	6%	5%	6%	6%	7%	4%	5%	5%	6%	6%
1.6 教員の学生への接し方は適切でしたか											
1	適切だった	97%	98%	98%	96%	97%	97%	98%	98%	97%	97%
2	適切でないことが何度もあった	3%	2%	2%	4%	3%	3%	2%	2%	3%	3%

学生の取り組みと評価について

1.7 授業1回当たり平均してどの程度授業外時間に費やしましたか											
1	全くしなかった	14%	23%	20%	17%	38%	33%	17%	40%	25%	26%
2	30分未満	46%	44%	45%	43%	44%	45%	42%	48%	48%	46%
3	1～2時間	34%	27%	30%	35%	14%	17%	33%	11%	24%	24%
4	2時間以上	6%	6%	5%	5%	4%	5%	7%	1%	3%	4%
1.8 あなたは、この授業の到達目標を達成できましたか											
1	十分に達成することができた	37%	37%	40%	47%	48%	51%	41%	37%	43%	42%
2	ほぼ達成ができた	47%	48%	46%	40%	40%	38%	42%	54%	43%	45%
3	あんまり達成できなかった	12%	11%	10%	8%	9%	9%	13%	5%	10%	10%
4	ほとんど達成できなかった	2%	1%	2%	2%	2%	1%	3%	1%	1%	1%
5	到達目標を知らない	2%	2%	1%	2%	2%	1%	1%	3%	3%	2%
1.9 あなたは総合的にこの授業に満足していますか											
1	満足	57%	58%	57%	64%	61%	63%	58%	52%	58%	59%
2	やや満足	31%	28%	30%	24%	27%	26%	27%	38%	29%	29%
3	どちらともいえない	10%	11%	10%	9%	9%	9%	12%	8%	10%	10%
4	やや不満	2%	2%	2%	2%	2%	2%	2%	1%	2%	2%
5	不満	1%	1%	1%	1%	0%	1%	1%	1%	1%	1%

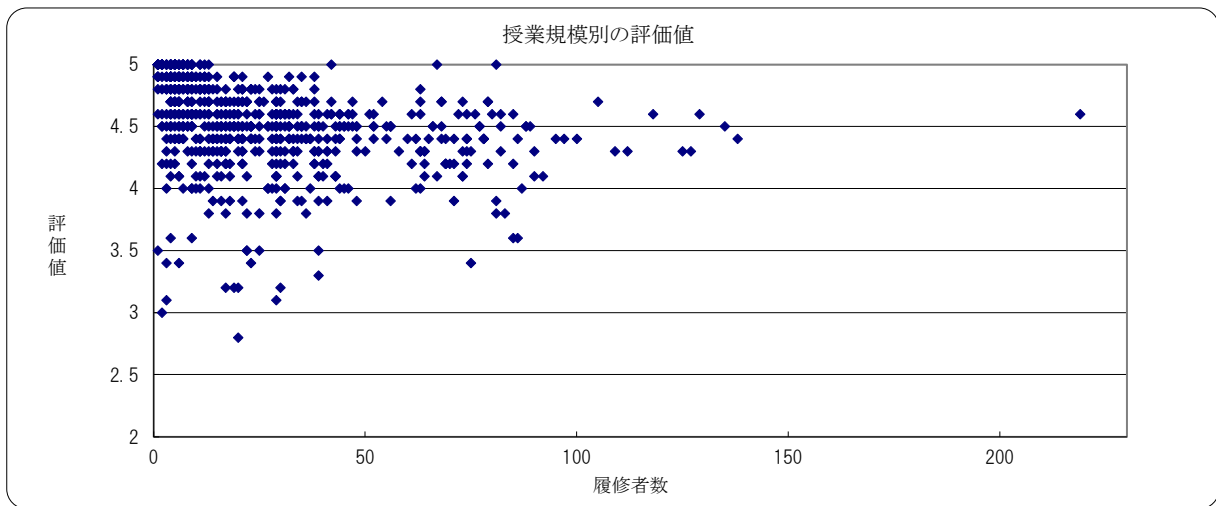
授業の改善点と要望について

1.10 この授業で工夫・改善して欲しいと思うものをすべて選んでください											
1	教材・配布資料	4%	4%	7%	7%	3%	5%	2%	3%	5%	5%
2	板書やパワーポイントの提示の仕方	3%	3%	5%	4%	3%	3%	1%	2%	4%	3%
3	機材の使い方	4%	2%	3%	4%	2%	3%	1%	1%	3%	2%
4	声の聞き取りにくさ	4%	3%	3%	4%	4%	3%	1%	1%	3%	3%
5	説明や指示の仕方	6%	5%	5%	5%	4%	3%	4%	3%	4%	4%
6	時間の使い方（ペース配分など）	4%	5%	4%	5%	2%	2%	6%	5%	4%	4%
7	授業の進度（速すぎ）	3%	1%	3%	4%	1%	1%	4%	2%	2%	2%
8	課題の量（多すぎ）	2%	3%	4%	2%	2%	1%	4%	1%	2%	2%
9	授業の難易度（難しすぎ）	5%	3%	5%	4%	1%	2%	5%	2%	4%	3%
10	授業の難易度（易しすぎ）	1%	0%	1%	2%	1%	0%	1%	0%	1%	1%
11	授業の内容	3%	2%	5%	5%	3%	2%	3%	2%	3%	3%
12	授業に関する連絡	2%	2%	3%	3%	1%	2%	1%	1%	2%	2%
13	課題の返却やフィードバック	2%	2%	2%	3%	1%	1%	1%	0%	1%	1%
14	学生への対応の仕方	3%	2%	3%	4%	1%	2%	2%	2%	2%	2%
15	学生の要望に対する対応	1%	1%	2%	2%	1%	1%	0%	2%	1%	1%

札幌国際大学、札幌国際大学短期大学部 令和2年度春学期 授業評価結果(学科別)

科目が開設されている学部・学科等		短期大学部		大学						非常勤	全体
				人文学部		観光学部		スポーツ人間学部			
		総合生活キャリア学科	幼児教育保育学科	現代文化学科	心理学科	観光ビジネス学科	国際観光学科	スポーツビジネス学科	スポーツ指導学科		
評価項目											
自己評価	① あなたはこの授業を何回欠席したか。	4.4	4.5	4.2	4.3	4.1	4.2	3.8	4.0	4.2	4.2
	② あなたはこの授業に意欲的に取り組んだか。	4.5	4.5	4.4	4.5	4.5	4.5	4.3	4.6	4.4	4.5
	③ あなたの受講態度は良かったか。	4.5	4.5	4.4	4.4	4.6	4.6	4.4	4.5	4.4	4.5
	平均	4.4	4.5	4.3	4.4	4.4	4.4	4.2	4.4	4.4	4.4
授業評価	1 授業はわかりやすいか。	4.3	4.4	4.2	4.4	4.4	4.5	4.3	4.5	4.3	4.4
	2 教員の声は聞き取りやすいか。	4.6	4.6	4.4	4.5	4.6	4.7	4.4	4.6	4.5	4.5
	3 教員の熱意はあるか。	4.6	4.7	4.5	4.7	4.6	4.7	4.4	4.7	4.6	4.6
	4 教室内の秩序は保たれているか。	4.6	4.5	4.5	4.6	4.6	4.6	4.4	4.6	4.5	4.5
	5 教材・配布資料の使い方は良いか。	4.3	4.4	4.3	4.5	4.5	4.6	4.3	4.5	4.3	4.4
	6 知識や技能は身についたか。	4.2	4.4	4.2	4.4	4.4	4.4	4.2	4.4	4.3	4.3
	7 授業に興味を持てたか、刺激されたか。	4.1	4.4	4.1	4.4	4.4	4.4	4.2	4.4	4.2	4.3
	8 質問はしやすいか。	4.1	4.1	4.1	4.4	4.3	4.4	4.1	4.4	4.2	4.2
	9 総合的にこの授業に満足しているか。	4.2	4.4	4.2	4.4	4.4	4.5	4.2	4.4	4.3	4.3
	10 教員は情報機器を適切に使用していたか	4.6	4.5	4.3	4.5	4.6	4.7	4.4	4.5	4.4	4.5
	11 遠隔授業に対する学生からの意見、要望を聞き、改善の努力をしていたか	4.5	4.5	4.3	4.5	4.6	4.6	4.2	4.5	4.4	4.5
	12 教員は学生の受講環境に配慮したか	4.5	4.5	4.4	4.6	4.6	4.6	4.3	4.5	4.4	4.5
平均	4.4	4.5	4.3	4.5	4.5	4.6	4.3	4.5	4.4	4.4	
評価対象者数		6	16	16	21	11	18	13	16	83	200

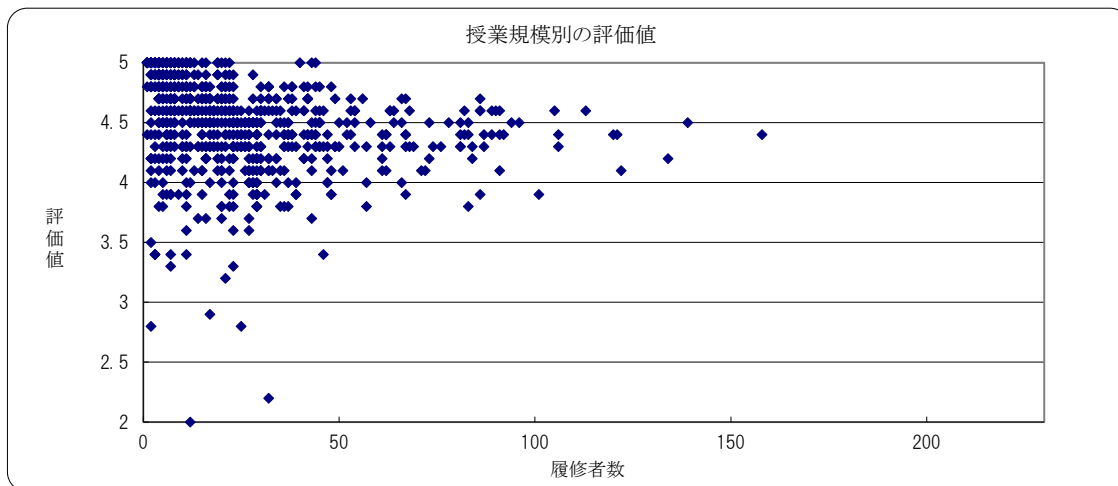
※ 設問：自己評価①は、「0回：5にマーク、1回：4にマーク、2回：3にマーク、3回：2にマーク、4回以上：1にマーク」による回答
それ以外の設問は、5段階評価による回答



札幌国際大学、札幌国際大学短期大学部 令和2年度秋学期 授業評価結果(学科別)

科目が開設されている学部・学科等		短期大学部		大学						非常勤	全体
				人文学部		観光学部		スポーツ人間学部			
		科キ ヤリ ア活 学	総合 生 活 学	育幼 学 科 教 育 保	科現 代 文 化 学	心 理 学 科	ス 観 光 学 科 ビ ジ ネ	科国 際 観 光 学	ジ ス ポ ー ツ 学 科 ビ		
自己評価	① あなたはこの授業を何回欠席したか。	4.3	4.5	3.9	4.2	3.9	4.1	3.6	3.9	4.1	4.1
	② あなたはこの授業に意欲的に取り組んだか。	4.5	4.6	4.4	4.5	4.5	4.6	4.4	4.5	4.4	4.5
	③ あなたの受講態度は良かったか。	4.4	4.5	4.4	4.4	4.5	4.6	4.3	4.5	4.4	4.4
	平均	4.4	4.5	4.2	4.4	4.3	4.4	4.1	4.3	4.3	4.3
授業評価	1 授業はわかりやすいか。	4.4	4.5	4.3	4.4	4.5	4.6	4.3	4.5	4.3	4.4
	2 教員の声は聞き取りやすいか。	4.5	4.6	4.5	4.5	4.6	4.7	4.3	4.6	4.5	4.5
	3 教員の熱意はあるか。	4.6	4.6	4.5	4.6	4.6	4.7	4.4	4.7	4.5	4.6
	4 教室内の秩序は保たれているか。	4.5	4.4	4.5	4.5	4.5	4.7	4.4	4.5	4.4	4.5
	5 教材・配布資料の使い方は良いか。	4.4	4.4	4.4	4.4	4.5	4.6	4.3	4.4	4.2	4.4
	6 知識や技能は身についたか。	4.3	4.3	4.3	4.3	4.4	4.5	4.2	4.4	4.2	4.3
	7 授業に興味を持てたか、刺激されたか。	4.2	4.3	4.2	4.3	4.3	4.5	4.1	4.4	4.2	4.3
	8 質問はしやすいか。	4.2	4.2	4.3	4.3	4.4	4.5	4.1	4.4	4.2	4.3
	9 総合的にこの授業に満足しているか。	4.3	4.3	4.3	4.4	4.4	4.5	4.2	4.4	4.3	4.4
	10 教員は情報機器を適切に使用していたか	4.6	4.6	4.5	4.6	4.7	4.7	4.5	4.5	4.4	4.6
	11 遠隔授業に対する学生からの意見、要望を聞き、改善の努力をしていたか	4.5	4.5	4.4	4.5	4.6	4.6	4.3	4.5	4.4	4.5
	12 教員は学生の受講環境に配慮したか	4.6	4.5	4.4	4.5	4.6	4.6	4.4	4.5	4.4	4.5
	平均	4.4	4.4	4.4	4.4	4.5	4.6	4.3	4.5	4.3	4.4
	評価対象者数	6	14	15	20	10	14	12	15	95	201

※ 設問：自己評価①は、「0回：5にマーク、1回：4にマーク、2回：3にマーク、3回：2にマーク、4回以上：1にマーク」による回答
それ以外の設問は、5段階評価による回答



札幌国際大学、札幌国際大学短期大学部 令和元年度前期 授業評価結果(学科別)

科目が開設されている学部・学科等	短期大学部			大学															心理学研究科	全体		
	学総 科合 生 活 キ ャ リ ア	幼 児 教 育 保 育 学 科	短 期 大 学 部 全 体	共 通 科 目	観光学部				人文学部				スポーツ人間学部			科 目 教 職 課 程 に 関 す る	保 育 音 楽 療 育 士 に 関 す る 科 目	関 書 館 司 書 課 程 に 関 す る 科 目			園 芸 療 育 士 に 関 す る 科 目	大 学 全 体
					学 科 観 光 ビ ジ ネ ス	光 学 科 ・ 観 光 ビ ジ ネ ス	観 光 ビ ジ ネ ス	国 際 観 光 学 科	現 代 文 化 学 科	心 理 学 科	現 代 文 化 学 科 ・ 心 理 学 科	現 代 文 化 学 科 ・ 心 理 学 科	現 代 文 化 学 科 ・ 心 理 学 科	現 代 文 化 学 科	ネ ス ポ ー ツ ビ ジ ネ ス							
自己評価	① あなたはこの授業を何回欠席したか。	3.7	4.0	3.9	3.3	3.1	3.4	3.7	3.8	3.6	3.6	2.8	3.4	3.4	3.2	3.2	4.7	4.5	4.1	3.4	4.0	3.5
	② あなたはこの授業に意欲的に取り組んだか。	4.0	4.3	4.2	4.1	4.3	4.1	4.5	4.0	4.2	3.6	4.2	4.0	4.3	4.3	4.5	4.9	4.4	4.6	4.2	4.0	4.2
	③ あなたの受講態度は良かったか。	3.9	4.2	4.1	4.1	4.3	4.1	4.6	4.1	4.2	3.5	4.2	4.1	4.3	4.2	4.5	4.7	4.1	4.6	4.2	4.0	4.2
	平均	3.9	4.1	4.1	3.9	3.9	3.9	4.3	4.0	4.0	3.6	3.7	3.9	4.0	3.9	4.1	4.8	4.3	4.4	3.9	4.0	3.9
授業評価	1 授業はわかりやすいか。	4.1	4.2	4.2	4.1	4.4	4.1	4.7	4.1	4.2	3.4	4.1	4.2	4.3	4.4	4.6	4.5	4.4	4.6	4.2	4.5	4.2
	2 教員の声は聞き取りやすいか。	4.4	4.5	4.5	4.3	4.5	4.4	4.8	4.5	4.4	3.8	4.2	4.3	4.4	4.6	4.7	4.8	4.6	4.7	4.4	4.5	4.4
	3 教員の熱意はあるか。	4.5	4.6	4.6	4.4	4.6	4.4	4.8	4.7	4.5	4.0	4.1	4.4	4.4	4.7	4.8	4.8	4.7	4.9	4.5	5.0	4.5
	4 教室内の秩序は保たれているか。	4.2	4.3	4.2	4.1	4.1	4.1	4.8	4.5	4.1	3.8	3.7	4.1	4.2	4.4	4.6	4.8	4.6	4.5	4.2	5.0	4.2
	5 教材・配布資料の使い方は良いか。	4.2	4.3	4.3	4.3	4.4	4.3	4.7	4.4	4.2	4.0	3.9	4.2	4.3	4.4	4.6	4.6	4.7	4.6	4.3	4.5	4.3
	6 知識や技能は身についたか。	4.0	4.3	4.2	4.1	4.4	4.1	4.7	4.1	4.2	3.5	4.0	4.0	4.2	4.4	4.6	4.7	4.4	4.6	4.2	5.0	4.2
	7 授業に興味を持てたか、刺激されたか。	4.0	4.3	4.2	4.0	4.4	4.1	4.6	4.1	4.2	3.5	4.1	4.0	4.2	4.4	4.6	4.9	4.4	4.7	4.2	5.0	4.2
	8 質問はしやすいか。	3.9	4.1	4.0	4.0	4.2	4.0	4.7	3.9	4.2	3.2	3.7	3.8	4.2	4.3	4.6	4.9	4.2	4.8	4.1	5.0	4.1
	9 総合的にこの授業に満足しているか。	4.0	4.3	4.2	4.1	4.4	4.2	4.8	4.2	4.2	3.6	4.2	4.1	4.3	4.4	4.7	4.8	4.5	4.8	4.2	5.0	4.2
	平均	4.1	4.3	4.3	4.2	4.4	4.2	4.7	4.3	4.3	3.7	4.0	4.1	4.3	4.4	4.6	4.7	4.5	4.7	4.3	4.8	4.3
	評価対象者数	12	25	37	54	4	10	1	10	30	2	1	4	4	12	4	1	3	1	141	1	179

※ 設問: 自己評価①は、「0回:5にマーク、1回:4にマーク、2回:3にマーク、3回:2にマーク、4回以上:1にマーク」による回答
それ以外の設問は、5段階評価による回答

